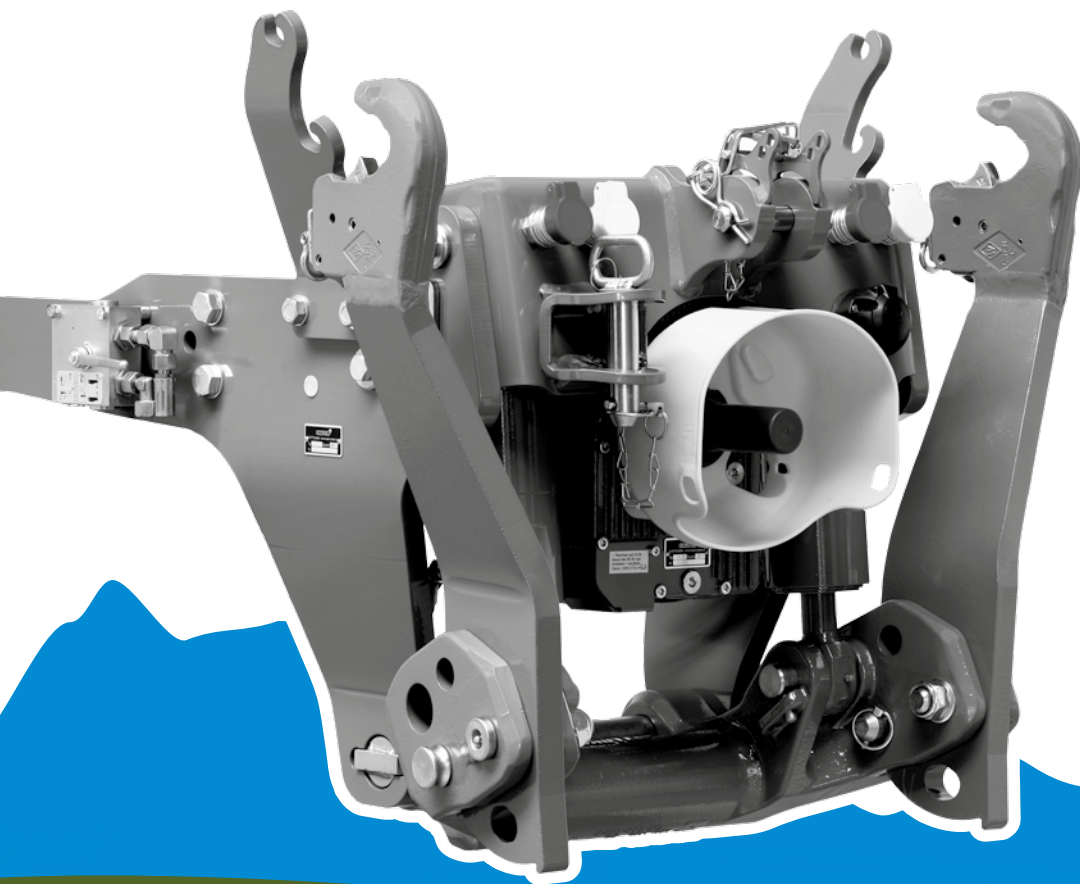


JOHN DEERE

Relevage avant
Prise de force
frontale



Une haute technologie pour le travail aux champs

Excellente qualité • Haute technologie • Construction compacte • Utilisation dans le monde entier

Le conception SAUTER

Développement, production, vente et service après vente dans une même entité

- ▶ Sécurité d'utilisation maximale grâce à une construction bien aboutie
- ▶ Adaptation spécifique aux différents modèles de tracteurs
- ▶ Intégration optimale au design du tracteur
- ▶ Montage aisé grâce à des kits complets et une grande précision
- ▶ Une construction compacte et une cinématique parfaitement étudiée
- ▶ Les performances de braquage et la garde au sol du tracteur sont préservées
- ▶ Large gamme d'accessoires pour l'extension des utilisations
- ▶ La bonne décision aujourd'hui pour les exigences de demain



Relevage avant SAUTER

Un nom reconnu dans le machinisme agricole

- ▶ Capacité de levage adaptée à la structure du tracteur
- ▶ Deux vérins double effet très résistants avec tige et piston trempés et chromés
- ▶ Puissance de levage constante sur toute la course (voir caractéristiques techniques)
- ▶ Les robustes bras inférieurs peuvent être démontés sans outil et repliés facilement
- ▶ Un important débattement latéral pouvant être verrouillé assure un excellent suivi du relief des outils
- ▶ Le bâti moulé est à la fois d'une grande résistance et d'un design très réussi
- ▶ Vanne d'inversion avec les fonctions suivantes:
 1. Simple effet
 2. Double effet
 3. Verrouillage quelque soit la position du relevage (sécurité au transport, pas de fausse manoeuvre possible)
 4. Limiteur de débit intégré (en option)
- ▶ Vanne de distribution multivoies (en option) avec les avantages suivants:
 1. Sécurité maximale
 2. Pas de risque d'utilisation d'une 2ème fonction
 3. Commande du relevage avant et des sorties hydrauliques arrières en toute sécurité
 4. 3 positions
 5. Intégration de la fonction simple effet / double effet
 6. Sécurisation avec la commande extérieure active uniquement en position relevage avant
 7. Pratique et ergonomique, la vanne multivoies est utilisable directement de la cabine
 8. Construction compacte
- ▶ chape d'attelage intégrée avec un emplacement adapté pour l'utilisation
- ▶ Axes munis de graisseurs et paliers résistants
- ▶ Crochets automatiques Walterscheid

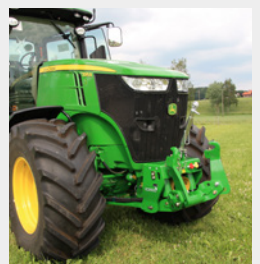
Prise de force frontale SAUTER

Des dizaines d'années d'expérience et d'utilisation

- ▶ Le boîtier de prise de force a son propre circuit hydraulique et est donc indépendant du circuit hydraulique du tracteur
- ▶ Embrayage multidisque hydraulique à bain d'huile
- ▶ L'embrayage des outils s'effectue en douceur et avec une grande progressivité
- ▶ Enclenchement et désenclenchement par bouton poussoir
- ▶ Accouplement aisé grâce à un embout de prise de force frontale pouvant être tourné manuellement
- ▶ Le groupe prise de force frontale peut très facilement se monter dans un deuxième temps
- ▶ Disponible pour de nombreux relevages avant d'origine John Deere
- ▶ Prise de force frontale économique (sur demande)

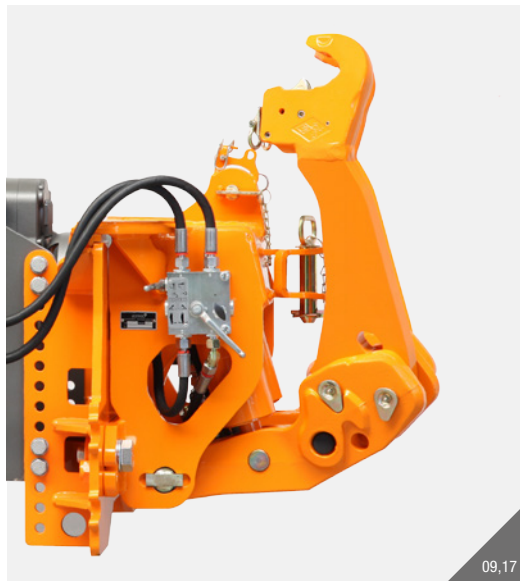


Perfection jusqu'au plus petit détail





15



09,17



10



08



03



16



14



01

Prise de force frontale SAUTER

Toujours une conception optimale pour votre utilisation

La performance

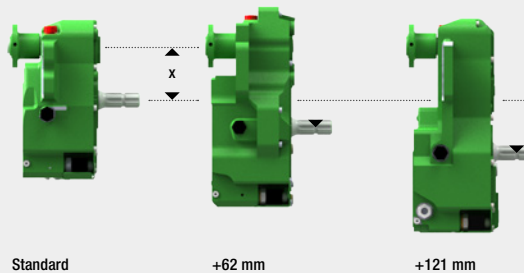
puissance permanente de 35 kW (48 ch)
jusqu'à 125 kW (170 ch)
jusqu'à 150 ch sans radiateur d'huile

Rapport de transmission

adapté au régime moteur et à la prise de force arrière pour ainsi économiser du carburant
rapport de transmission de $i = 1,91$ à $2,1$
pour les prises de force avant Eco de $i = 1,61$ à $1,63$

Le boîtier de prise de force

également disponible avec un déport de l'arbre plus important (X) avec une sortie de prise de force plus basse pour les tracteurs de la série 6R



Standard

+62 mm

+121 mm

La transmission

construite avec des composants de haute qualité



CARACTÉRISTIQUES TECHNIQUES / EQUIPEMENT STANDARD

Relevage avant catégorie

Puissance de levage au crochet d'attelage kW

Puissance de levage constante avec le centre de gravité de l'outil placé à 800 mm en avant du crochet kN (t)

Vérins à double effet

Vanne d'inversion / Vanne multivoies

Crochet Walterscheid cat.

3ème point cat. / Filetage

Support 3ème point

Régime de PdF tr/min / Rapport / Déport de l'arbre m

comme ci-dessus

comme ci-dessus

comme ci-dessus ECO

comme ci-dessus ECO

Puissance maxi de PdF en kW (ch)

comme ci-dessus

comme ci-dessus

comme ci-dessus ECO

comme ci-dessus ECO

Régime permanent autorisé en kW (ch)

comme ci-dessus

comme ci-dessus

comme ci-dessus ECO

comme ci-dessus ECO

• équipement standard | o en option | - pas disponible
Le dessin et la fonction de nos produits sont sous



Les accessoires SAUTER

Des solutions spécifiques pour des exigences particulières

01. 3ème point télescopique
02. Triangle d'attelage côté tracteur
03. Supports pour ressorts de faucheuse
04. Prise de courant 7 plots
05. Tuyauteries hydrauliques à l'avant double effect
06. Prise remote frontale pour faucheuse
07. Plaque pour options
08. Accumulateur hydraulique
09. Multivalve avec papillon réducteur
10. Vanne de distribution multivoies
11. Commande extérieure
12. 2 phares de route additionnels
13. Kit manomètre
14. Barre de poussée
15. Bloc réservoir pour masses
16. Plaque support pour porte-masses
17. Gamme complète d'accessoires pour les outils communaux

JOHN DEERE 5055 - 5075E	JOHN DEERE 5080 - 5090 G / GH (MY14)	JOHN DEERE 5075 - 5100 GF / GN / GV (MY14)	JOHN DEERE 5075 - 5085 GL (MY 14)	JOHN DEERE 5075M - 5115M (MY 14) avec/sans prédisposition du support du berceau avant	JOHN DEERE 6090 - 6110RC 6090 - 6110MC 6105R - 6125R 6115M - 6125M	JOHN DEERE 6175R - 6215R 6130R - 6210R 6130M - 6170M	JOHN DEERE 7210R - 7310R avec prédisposition du support du berceau avant** (MY 14)	JOHN DEERE 7210R - 7310R sans prédisposition du support du berceau avant (MY 14)	JOHN DEERE 8245 - 8370R 8320 - 8370RT (MY 14)
2 / 01	2	2	2	2	2	2	2	2	2
(t) 25 (2,5)	25 (2,5)	25 (2,5)	20 (2,0)	25 (2,5)	35 (3,5)	45 (4,5)	55 (5,5)	50 (5,0)	50 (5,0)
17 (1,7)	16 (1,6)	16 (1,6)	12,5 (1,25)	15 (1,5)	20 (2,0)	30 (3,0)	35 (3,5)	33 (3,3)	33 (3,3)
0	•	•	•	•	•	•	•	•	•
0/-	•/-	•/-	•/-	•/0	•/0	•/0	•/0	•/0	•/0
• 2	• 2	• 2	• 2	• 2	• 3L	• 3L	• 3L	• 3L	• 3L
2 / M30	2 / M30	2 / M30	2 / M30	2 / M30	2 / M30	2 / M36x3	2 / M36x3	2 / M36x3	2 / M36x3
•	•	•	•	•	•	•	•	•	•
mm • 1000 / 2,06 / 97,5	• 1000 / 2,06 / 97,5	• 1000 / 2,06 / 97,5	• 1000 / 2,06 / 97,5	• 1000 / 2,1 / 124	• 1000 / 1,93 / 124	• 1000 / 1,93 / 124 *	-	• 1000 / 1,91 / 380	-
-	-	-	-	-	-	0 1000 / 1,93 / 186	-	-	-
-	-	-	-	-	-	0 1000 / 1,93 / 245	-	-	-
0 540 / 3,06 / 97,5	0 540 / 3,06 / 97,5	0 540 / 3,06 / 97,5	0 540 / 3,06 / 97,5	0 1000 / 1,63 / 124	0 1000 / 1,63 / 124	0 1000 / 1,63 / 124	-	-	-
-	-	-	-	-	-	0 1000 / 1,61 / 186	-	-	-
• 52 / (71)	• 74 / (100)	• 74 / (100)	• 74 / (100)	• 147 / (200)	• 147 / (200) *	• 147 / (200) *	-	• 125 / (170)	-
-	-	-	-	-	-	0 147 / (200)	-	-	-
-	-	-	-	-	-	0 147 / (200)	-	-	-
0 40 / (54)	0 40 / (54)	0 40 / (54)	0 40 / (54)	0 100 / (136)	0 100 / (136)	0 100 / (136)	-	-	-
-	-	-	-	-	-	0 147 / (200)	-	-	-
• 42 / (57)	• 50 / (68)	• 50 / (68)	• 50 / (68)	• 110 / (150)	• 110 / (150) *	• 110 / (150) *	-	• 110 / (150)	-
-	-	-	-	-	-	0 110 / (150)	-	-	-
-	-	-	-	-	-	0 125 / (170)	-	-	-
0 35 / (48)	0 35 / (48)	0 35 / (48)	0 35 / (48)	0 88 / (120)	0 88 / (120)	0 88 / (120)	-	-	-
-	-	-	-	-	-	0 110 / (150)	-	-	-

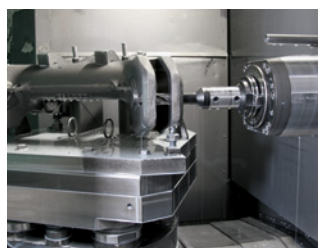
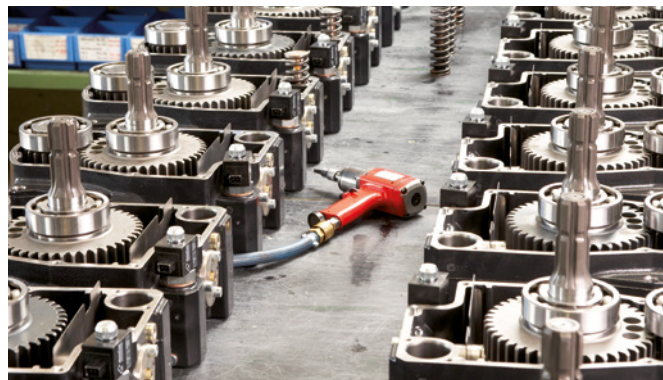
Disponible | Profil de l'embout DIN 9611 - 1 3/8" - 6 | Rotation droite dans le sens d'avancement | * PdF frontale Sauter pour original relevage avant JD | ** Relevage avant Sauter compatible avec PdF originale JD
 soumis au développement technique permanent | Pour cette raison les indications techniques sont sans engagement | Les accessoires ne sont pas disponibles pour tous les types de tracteur

La production SAUTER

SAUTER - Une technologie de pointe pour le machinisme agricole!

Il est pour nous tout à fait naturel d'atteindre les nouvelles exigences du machinisme agricole en termes de flexibilité et de haute qualité. Un savoir faire depuis

de nombreuses années, des outils de production à la pointe de la technologie et des collaborateurs hautement qualifiés en sont les meilleures preuves.



SAUTER
IDEEEN · MASCHINEN · TECHNIK

Hans Sauter GmbH
Landtechnik - Stahlbau
Auerbachweg 13 · 87778 Stetten · Deutschland
Telefon +49 (0) 82 61-75 994-0
Telefax +49 (0) 82 61-75 994-20
E-mail info@sauter-stetten.com
Internet www.sauter-stetten.com

